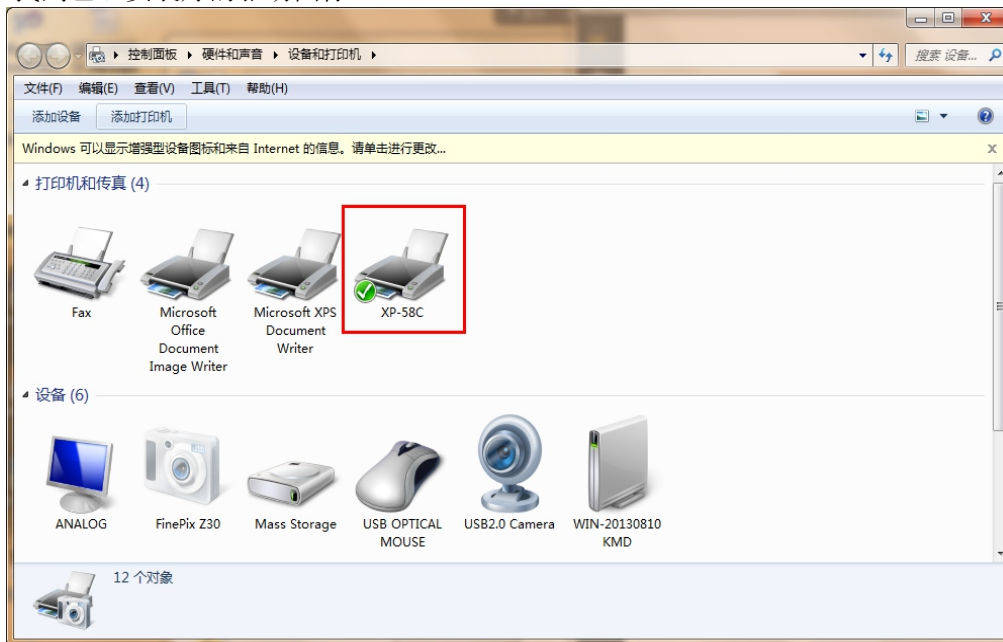


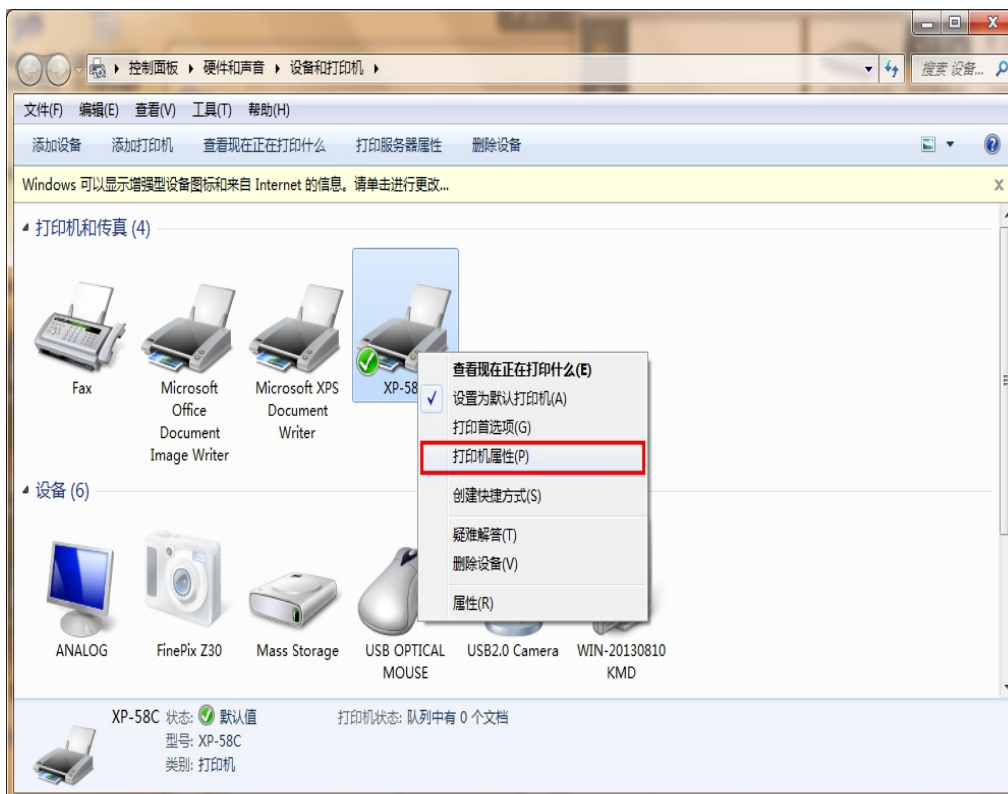
网口打印机添加 IP 端口

当打印机驱动安装好后，网口机器需要在驱动里面添加一个 IP 端口就可以使用了，具体操作如下：

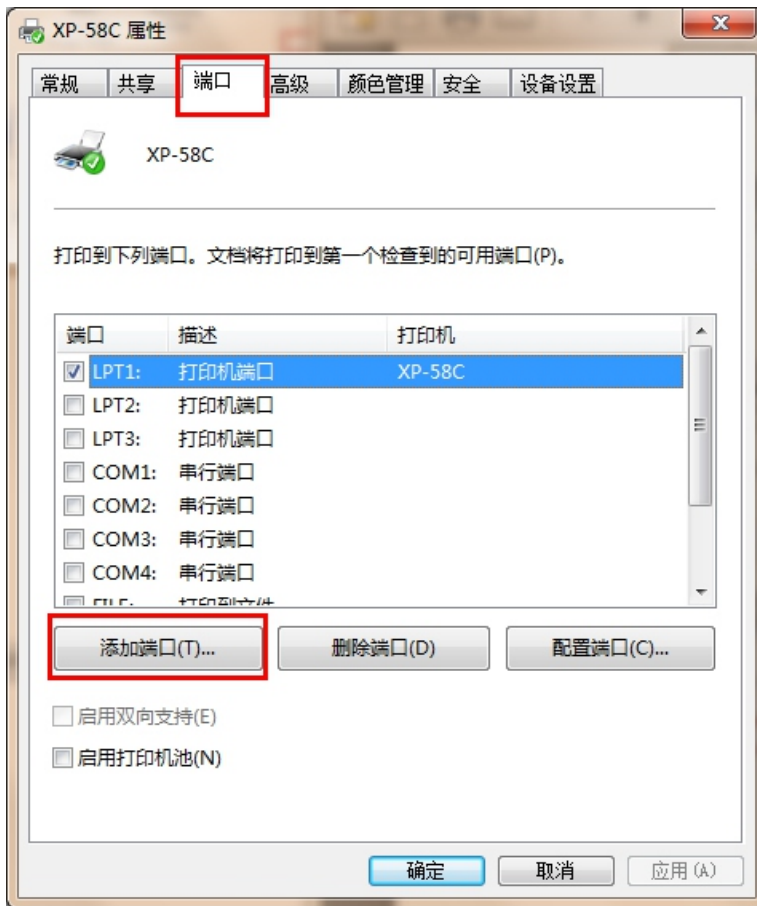
- 1、找到已经安装好的驱动图标 (XP-58C)：



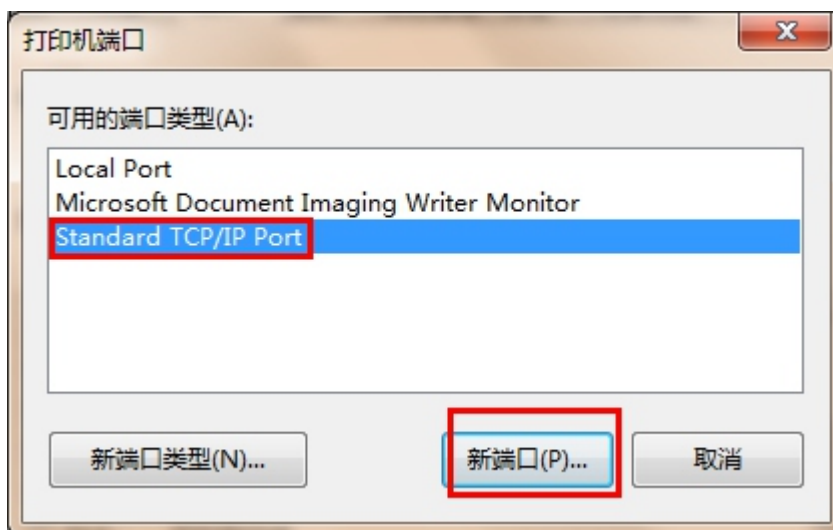
- 2、右键 XP 58C，点击打印机属性



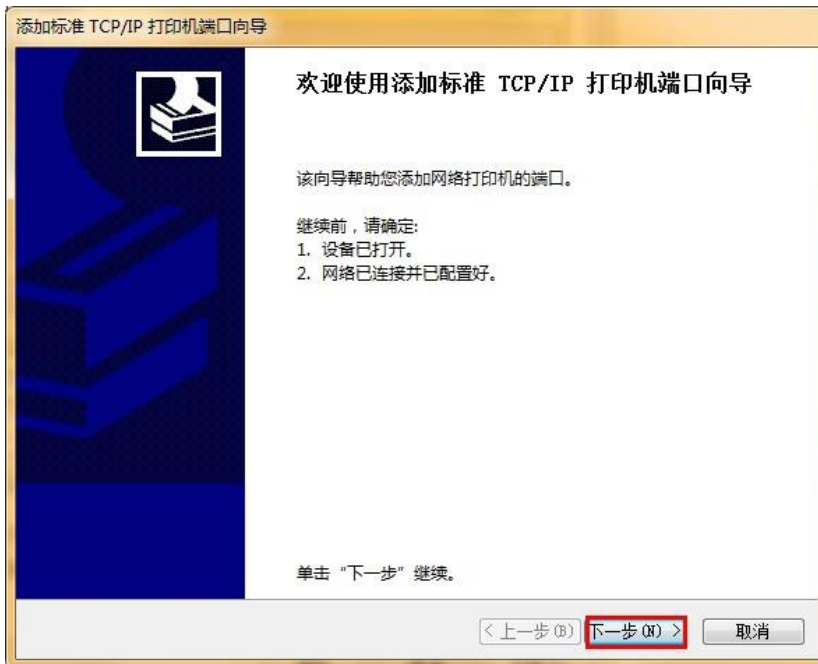
3、选择端口，点击添加端口



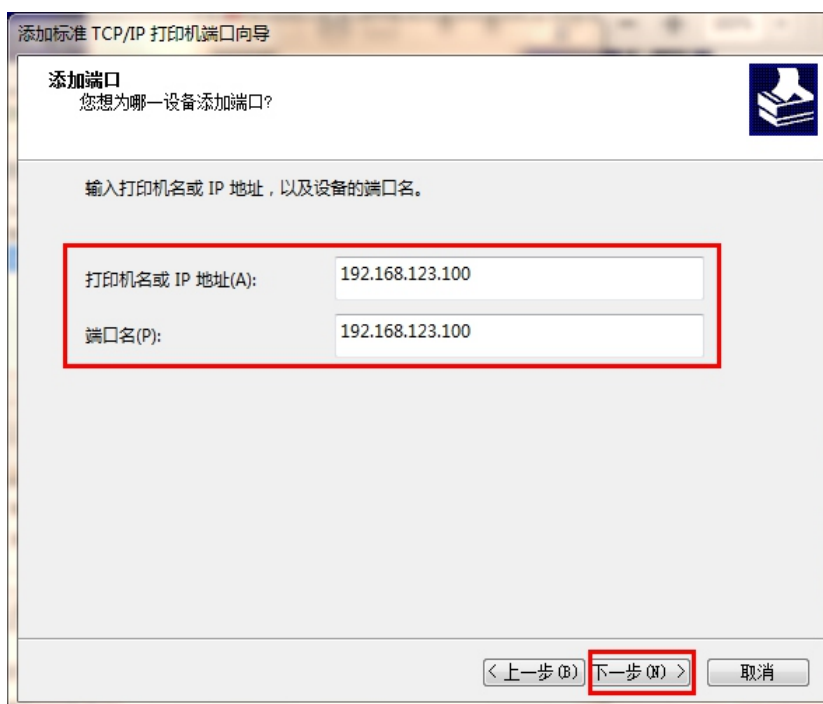
4、选择Standard TCP/IP port,点击新端口



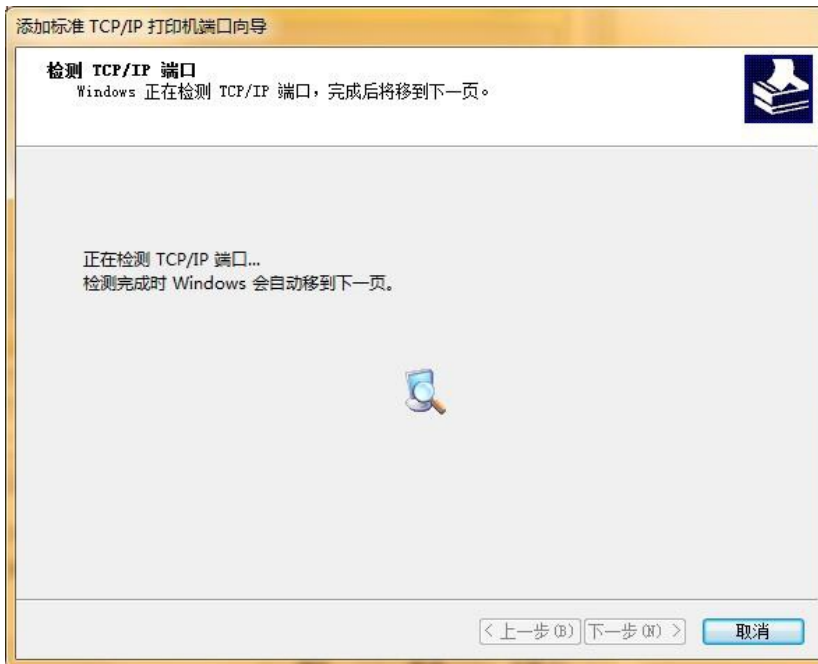
5、 点击下一步



6、 输入打印机的IP地址，选择下一步



7、正在检测端口，需要等待5-10秒左右，如下图：



8、选择自定义，点击设置



9、选择协议RAW、端口号9100，点击确定



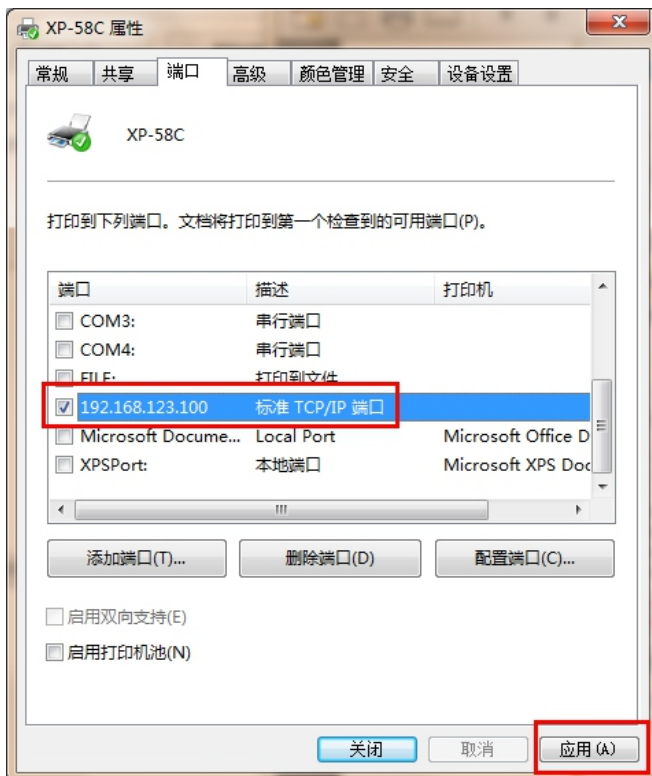
10、点击下一步



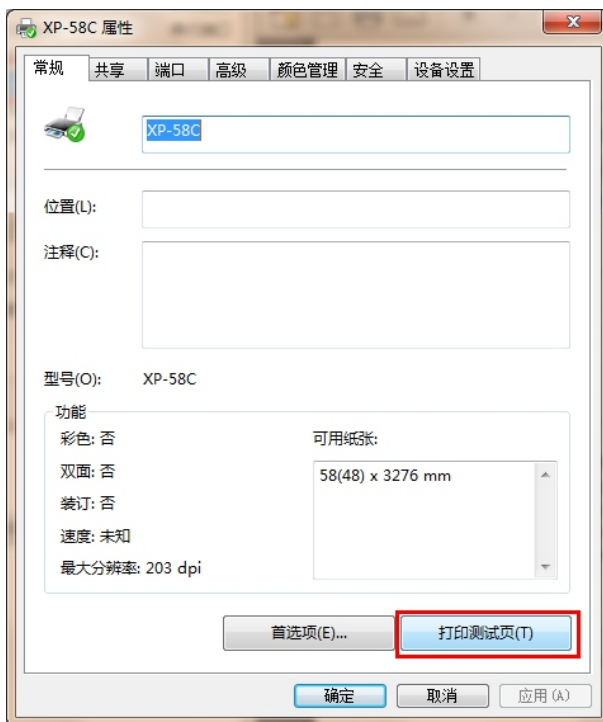
11、选择完成—关闭添加对话框



12、选择相对应的IP端口，点击应用，如下图：



13. 选择常规，点击打印测试



如果测试页打印成功

那说明驱动和端口添加成功

感谢你的使用，谢谢！

