

DaiDai 芯燁自動切紙熱感應打印機 (XP-Q90EC) 網口/藍芽/Wifi 版

產品使用及規格說明書

中文名稱	DaiDai 芯燁 自動切紙 發票出單熱感應打印機(XP-Q90EC)		
廠牌	芯燁 (DaiDai 經銷)		
型號	XP-Q90EC		
打印方式	直接行式熱感應	打印速度	120mm/s
打印寬度	48mm	點密度	384 點/行
打印紙寬	57.5±0.5mm×Φ60mm	行間距	3.75mm (可用命令調整行間距)
打印紙厚	0.06~0.08mm	通訊接口	USB+網口/USB+藍芽/USB+Wifi
自動切刀	半切	溫度探測	熱感應電阻
位置探測	微動開關	紙存在探測	光電傳感器
字符大小	ANK 字符, FontA: 1.5*3.0mm FontA: 1.5*3.0mm 簡/繁體: 3.0*3.0mm		
條碼字符 擴展字符表	PC347 (Standard Europe)、Katakana、 PC850 (Multilingual)、PC860 (Portuguese)、 PC863 (Canadian-French)、PC865 (Nordic)、 West Europe、Greek、Hebrew、East Europe Iran、 WPC1252、PC866(Cyrillic#2)、PC852(Latin2)		
條碼類型	UPC-A / UPC-E / JAN13 (EAN13) / JAN8 (EAN8) / CODE39 / ITF / CODABAR / CODE93 / CODE128		
輸入緩衝	128k bytes	NV Flash 緩衝	4M bytes
直流變壓器	DC 12V 2.6A	錢箱輸出	DC 12V/1A
重量	0.80kg	外觀尺寸	169.95 ×120 × 119.92mm (深×寬×高)
工作環境	溫度: 0~45°C 濕度: 10~80%	存儲環境	溫度: -10~60°C 濕度: 10~90%
操作環境	Windows/Linux Android/Ios	打印命令	相容 ESC/POS 命令
打印頭壽命	50km	切刀壽命	50 萬次

*取得審驗證明之低功率射頻器材,非經核准,公司、商號或使用者均不得擅自更頻率、加大功率或原設計之特性及功能。低率射頻器材之使用不得影響飛航安全及干擾合法通信,經發現有干擾現象時,應立即停用,並改善至無干擾時方得繼續使。前述合法通信,指依電信管理法規定作業之無線電通信。低功率射頻器材須忍受合法通信或工業、科學及醫療用電波輻射性電機設備之干擾。

*本模組於取得認證後將依規定於模組本標示審驗合格標,並要求最終產品平台廠商(OEM Integrator)於最終產品平台(End Product)上標示“本產品內含射頻模組·其 NCC 式認證碼為: CCAH23LPA570T2”。

請您妥善保管說明書以備參考

注意事項

- (1) 打印機應安裝在穩固的地方，避免將打寫機放在有振動和衝擊的地方。
- (2) 不要在高、濕度大以及污染重的地方使用和儲存打印機。
- (3) 將打印機的直流變壓器連接到一個適當的接地插座。避免與大型電機或其它能夠導致電源電壓波動的設備使用同一插座。
- (4) 避免水或導電的物質(例如金屬)進入打印機內部，一旦發生，應立即關閉電源。
- (5) 打印機不得在無紙狀態下打印，否則將嚴重損害打印膠輥和熱感應打印頭。
- (6) 如果較長時間不使用打印機，請斷開打印機直流變壓器的電源。
- (7) 用戶不得擅自拆卸打印機進行檢修或改造。
- (8) 直流變壓器只使用隨機專配的直流變壓器。
- (9) 為了保證打印質量和產品的壽命，建議使用優質的打印紙。
- (10) 當拔插連接線時，請認打印機電源處於關閉狀態。
- (11) 直流變壓器的電源插頭作為電源斷開裝置，其插座裝在設備附近，而且易於觸及。
- (12) 本產品僅適用於海拔 5000 米及以下熱帶氣候條件下使用。

應用領域

- *電子收款機 POS 系統票據打印
- *電子轉帳(EFT)POS 系統票據打印
- *體育、郵政、民航的票據打印
- *查詢、服務系統票據打印
- *測量儀器儀表資料打印
- *稅務、賬單票據打印

打印機拆封

檢查配件：

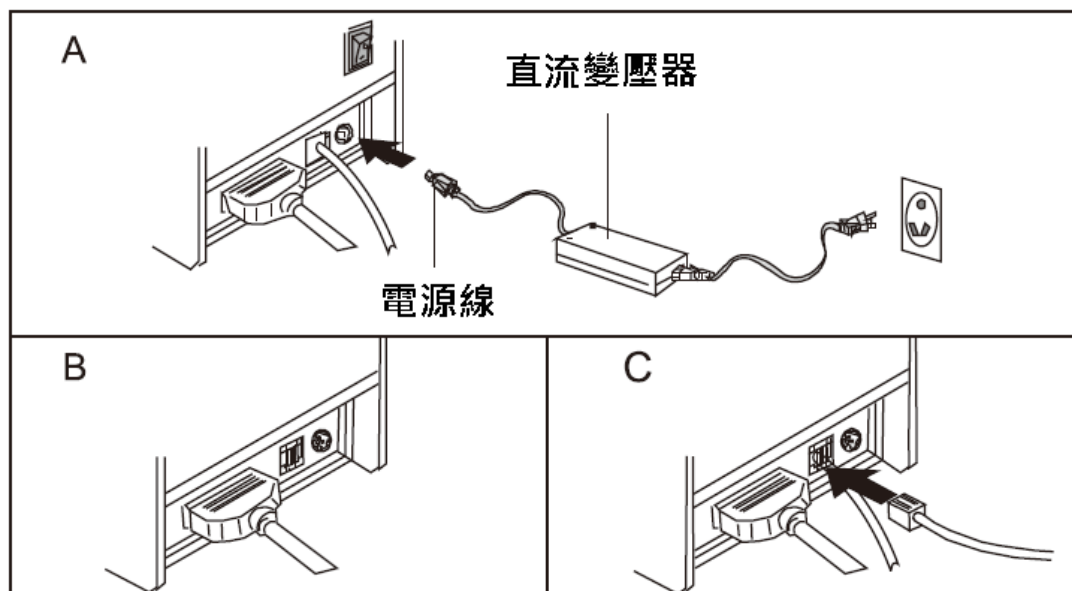
使用手冊	1 本
打印機主體	1 台
數據線	1 條
專用直流變壓器(包括電源線)	1 套
專用測試紙卷	1 卷

主要特點

- *90 毫米/秒, 120 毫米/秒 高速打印;
- *支持廚房打印、網絡打印;
- *支持錢箱驅動;
- *小巧輕便, 造型美觀;
- *結構合理, 使用維護簡便;
- *通訊接口可選 USB、網口、藍芽、Wifi;
- *內資料緩衝器(打時可以接收打印資料);
- *字可以放大、加粗、下劃線打印, 可調字符行間距及左右間距打印;
- *支持不同密度位圖及下載圖形打印;
- *功耗小, 運行成本低;
- *兼容 ESC/POS 打印指令集;
- *支持網絡打印狀態監控、電腦連接打印、高級 OPOS 驅動;
- *支持打印機身份驗證、電腦軟件綁定、驅動高速打印模式;
- *支持多種國際語言字庫。

打印機連接

- 將適配器電纜連接到打印機電源接口上。
- 將接口電纜連接到打印機後面端口。
- 將收銀盒線連接到打印機後面的收銀盒接口上。

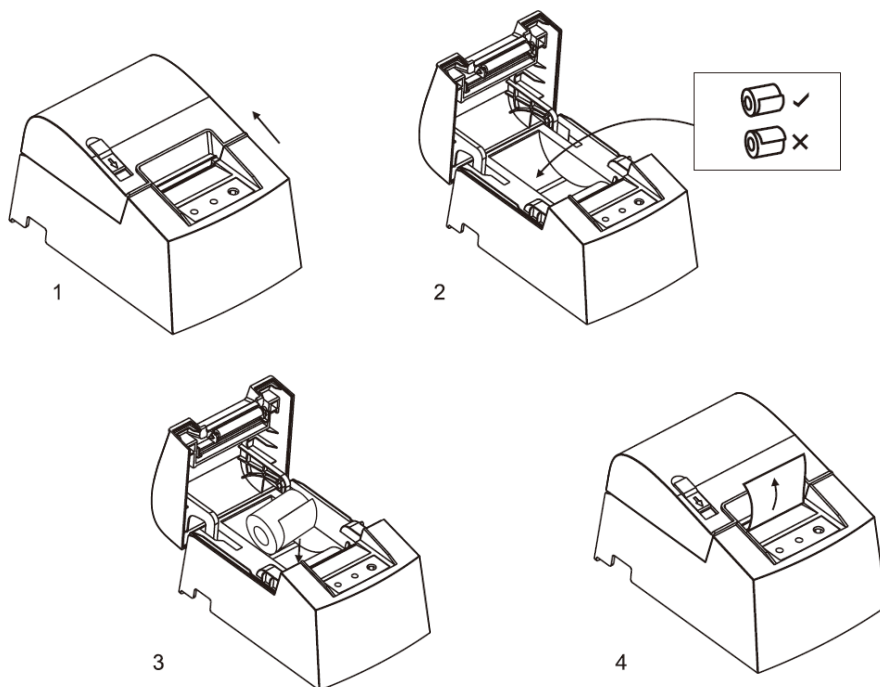


安裝紙捲

58 熱感應票據系列打印機使用 58mm 熱感應紙卷, 採用易裝紙結構, 方便裝紙。

熱感應紙安裝方法如下:

- (1) 打開打印機上蓋。
- (2) 熱感應紙卷按下圖標所示放入裝紙倉。
- (3) 將打印紙拉出一小段至蓋外, 合上上蓋。
- (4) 用機器的刀口撕掉多餘的紙卷。



按鍵名稱、指示燈及功能

(1) 【進紙】鍵 (FEED)

按此鍵可以送紙, 若持續按著此鍵則連續送紙。

(2) 【狀態】燈 (Status)

當打印機發生缺紙, 切刀錯誤、打印頭過熱等時狀態燈閃爍

(3) 【電源】燈 (Power)

此燈亮表示打印機電源接通, 此燈滅表示打印機電源關閉。

自檢測式

自檢的方法如下:在打印機連接好以後,關閉打印機電源,按住進紙(FEED)按鍵同時打開打印機電源,大約 2 秒後鬆開按鍵,打印機即會打印出當前的狀態及打印機設置。

進入 16 進制方法

在打印機連接好以後,按住進紙(FEED)按鍵同時打開打印機電源,大約 10 秒鬆開進紙(FEED)按鍵可進入打印機數據十六進制轉儲模式。打印機首先在紙卷上打印 "Hexadecimal Dump"。

打印機初始化 (恢復出廠設定)

在打印機連接好以後,按住進紙(FEED)按鍵同時打開打印機電源,大約 20 秒打印機會出現紅燈閃爍兩下,這時打印機已經初始化,恢復到出廠設置。

切刀卡住維護

方法(1)

按下電源開關按鍵關閉電源後重新開機,使打印機初始化重新退回切刀。

方法(2)

打開打印機出紙口旁邊的上蓋,轉動打印頭切刀上的白色齒輪,切刀退回到初始位置,方可打開翻蓋重新裝上紙卷後可以正常打印。



注意不可以強行撬開翻蓋,以免損壞打印頭及自動切紙刀。

打印機的 USB 驅動(老式驅動方式)

58 熱敏票打印機的驅動方式有兩種一種是 WINDOWS 直接安裝驅動程序,另一種是使用端口直接驅動。

(1)WINDOWS 下安裝驅動程序

在 WINDOWS 中添加打印機,並指定驅動盤中的驅動文件給 WINDOWS,只需要在程序中調用驅動程序就可以開始打印了。在這種方式下,其實是由 WINDOWS 的打印機程序把字符轉換成圖形點陣的方式來打印。

(2)端口直接驅動

在這種方式下，不需使用驅動程序，只需要把字符直接輸出到端口，並由打印機內部的硬字庫實現字的轉換打，使用端口直接驅動方式，使打印控制更方便。如果使用端口直接驅動方式，就需要使用到打寫命令集來控制打印機的打印，58 熱敏票據打印機內部已經集成了 ESC/POS 命令集。

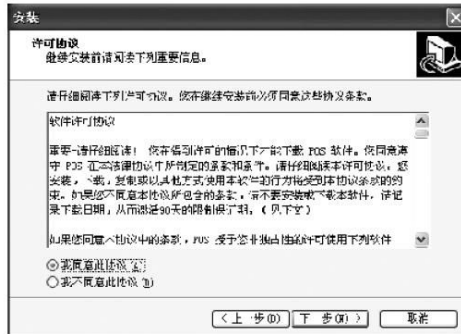
(3)Windows 驅動安裝圖示



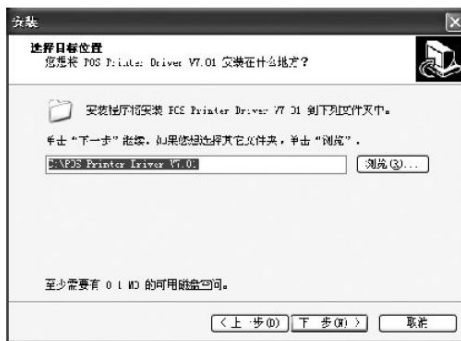
1、打開你存放驅動的位置雙擊圖標安裝，選擇下一步：



2、選擇我同意，下一步：



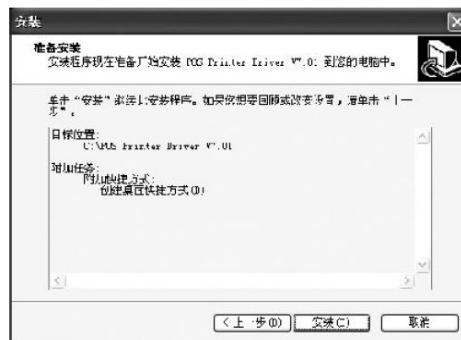
3、選擇預設安裝路徑，下一步：



4、在桌面創建捷方式，以便下次直接安裝下一步：



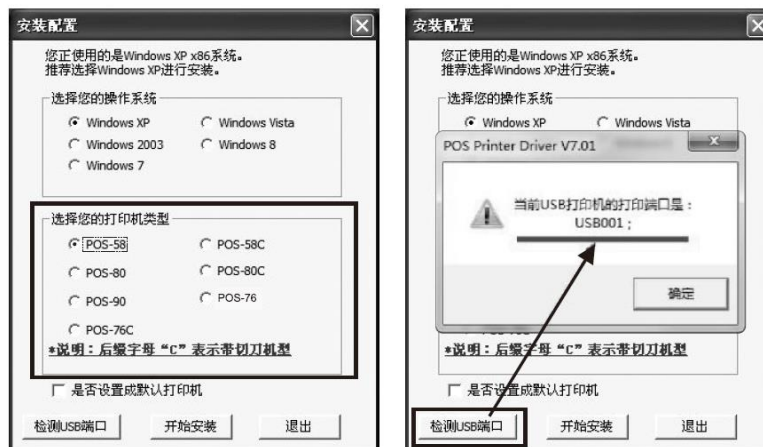
5、選擇安裝，如圖：



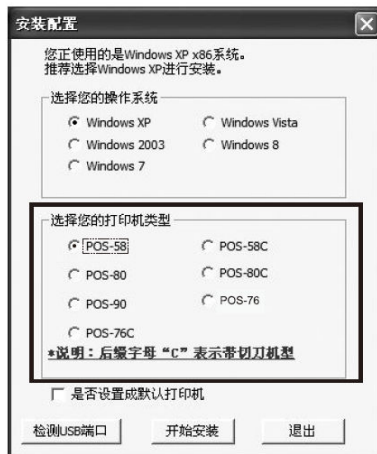
6、點擊完成，進入下一步：



7、軟件會自動檢測你的系統不需手動選擇，如果你的打印機是USB端口，請點擊“檢測USB端口”軟件會自動檢測你打印機使用的是電腦上的哪一個端口，如下圖：



8、選擇對應型號的驅動名稱，點擊安裝，如下圖：



9、提示安裝成功，請選擇”確定”進行打印機端口設置：



10、選擇剛檢測出來的 USB001，點擊應用，如圖：



11、選擇常規，點擊打印測試頁，如有打印測試頁出來就說明驅動已經安裝完成。



打印機的 USB 驅動(新式驅動方式) 推薦使用

請直接手機掃描下列二維碼，觀看我們的教學影片：



※驅動下載 <https://daidai.tw/> 或 <https://cheongtat.tw/> 的下載中心。

打印機的網口與 PC 連接

請直接手機掃描下列二維碼，觀看我們的教學影片：



※驅動下載 <https://daidai.tw/> 或 <https://cheongtat.tw/> 的下載中心。

打印機的藍芽與 PC 連接

請直接手機掃描下列二維碼，觀看我們的教學影片：



※驅動下載 <https://daidai.tw/> 或 <https://cheongtat.tw/> 的下載中心。

打印機的藍芽與安卓手機/平版連接

請直接打開手機藍芽功能連接標籤機即可，連接的 APP 軟體必須有支援方可進行列印。

打印機的藍芽與蘋果手機/平版連接

請直接手機掃描下列二維碼，觀看我們的教學影片：



※驅動下載 <https://daidai.tw/> 或 <https://cheongtat.tw/> 的下载中心。

打印機的 Wifi 與 PC 連接 (必須切換為 STA 模式)

請直接手機掃描下列二維碼，觀看我們的教學影片：



※驅動下載 <https://daidai.tw/> 或 <https://cheongtat.tw/> 的下载中心。

打印機的 Wifi 與安卓/蘋果手機/平版連接 (必須切換為 AP 模式)

AP 模式為點對點模式，機器切換為 AP 模式後，請直接打開手機/平版的 WIFI 功能，搜尋機器的 WIFI 訊號後，輸入密碼連接即可!!

■Wifi 密碼的獲取方式，在機器切換為 STA 模式的時後，機器會列印出 WIFI 名稱與密碼。

■APP 的打印連接，請輸入 AP 模式連接後的機器 IP 即可。

※驅動下載 <https://daidai.tw/> 或 <https://cheongtat.tw/> 的下载中心。



若您對機器有任何安裝問題，可加入我們的官方 LINE 帳號，我們會安排工程師免費協助您遠端解決安裝問題，免費遠端協勿安裝僅限首次免費，後續若還需要遠端協助安裝驅動或是設定，將會酌收工程師的服務費用!!

打印機清潔

當打印機出現以下情況之一時，應清潔打印頭；

- (1) 打印不清晰
- (2) 打印的頁面縱向某列不清晰；
- (3) 進紙噪音大。

打印頭清潔步驟如下：

- (1) 關閉打印機電源，打開上蓋，如果有紙，將紙去除；
- (2) 如果剛打印完畢，應等待打印頭完全冷卻；
- (3) 用柔軟的棉布沾無水乙醇（應擰乾）擦除打印頭熱敏片表面的灰塵、污點；
- (4) 等待無水乙醇完全揮發後，合上上蓋，重新試機打印。

注意：

- (1) 打印機日常維護時必須確保電源被關閉。
- (2) 不要用手和金屬物品觸打印頭表面，不得使用子等工具劃傷打印頭、打印膠輓和傳感器表面。
- (3) 不得使用汽油、丙酮等有機溶劑。
- (4) 等待無水乙醇完全揮發後，再打開電源繼續打印。

警告：

本手冊內容未經同意不得隨意更改，我司保留在技術、零部件、軟件和硬件上變更產品的權利。用戶如果需要與產品有關的進一步信息，可與經銷商聯繫。未經許可，本手冊的任何章節不得以任何形式、通過任何手段進行複製或傳送。

保固維修說明

自購買收到商品後，確認商品使用正常無誤後，於商品發票日期 30 天內，手機掃描下列二維碼，登錄保固資料。



上網登錄保固資料，請提供下列資料：

購買平台	例：蝦皮/露天
購買金額	消費（訂單）金額
購買人資料	姓名/電話/地址 電話請填手機號碼，上述資料為保修寄送用。
購買發票號碼	發票編號
購買機器型號	例：XP-Q90EC USB+網口版
機器序號	請參照機器上序號填上

■提供的發票編號與機器型號若有資料不符合者，恐會令保固登錄失效，請確實正確登錄。

■超出商品發票日期 30 天以上才做保固登錄者，將不享保固資格!!

■保固登錄資料平台之保固登錄資料，僅作為保固商品資料核對之用。

■我司對於客戶登錄之資料，我司不做任何其他之利用。

保固說明：

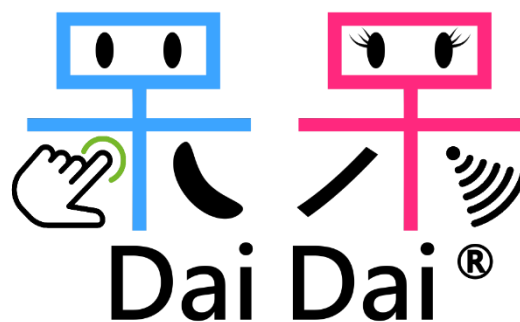
一、本產品自購買之日起上網登錄保固，打印機的塑膠件享有一年的保修及終身維護的服務，內部主機板享有一年月保修的服務，印字頭享有 3 個月保修的服務，保修期內，產品免費維修，超過保修期需收取更換元器件的費用和一定的維修費用。

二、經廠家檢測認定屬於下列情形的產品，不享受免費保：

- (1) 超過了保修期。
- (2) 機身有被拆解或印字頭有物理性破損的情形。
- (3) 機身表面或內部元器件嚴重受損。
- (4) 產品因錯誤安裝或操作造成的損壞。
- (5) 機身編號被塗改或與保固網站登錄不符。
- (7) 水災、火災、雷擊等自然災害造成的損壞。
- (8) 工作或存儲環境，如溫度或濕度等，不符合產品《使用手冊》的要求。

技術支援與 LINE 官方帳號線上客服

對於商品有任何使用問題，歡迎利用下列”LINE 官方帳號二維碼”與我們客服聯繫...





經濟部標準檢驗局
BUREAU OF STANDARDS, METROLOGY AND INSPECTION,
MINISTRY OF ECONOMIC AFFAIRS



商品驗證登錄證書
CERTIFICATE OF THE REGISTRATION OF PRODUCT CERTIFICATION

證書號碼：C1652063570015 號_00
Certificate No.

茲據 呆呆電子商務有限公司 申請驗證登錄，經審查結果符合規定，准予登錄並使用商品安全標章及識別號碼：R65357。其登錄事項如下：
The application made by 呆呆電子商務有限公司 for Registration of Product Certification has been reviewed and found to be in compliance with related regulations. Therefore, registration is granted with the Product Safety Mark and the Identification No. R65357. Details of the registration are follows:

申請人：呆呆電子商務有限公司 統一編號：83249506
Applicant 83249506
地址：臺南市永康區高頂里正南一街190巷27弄6號1樓
Address
生產廠場：珠海芯燐電子科技有限公司
Factory
廠址：廣東省珠海市中國廣東省珠海市前山工業園華成路613號1棟4樓
Factory Address

商品種類名稱：Type/name of product
商品分類號列：8443.31.00.00.2-A
C.C.C Code
中文名稱：熱感應發票打印機
Chinese name
英文名稱：熱感應發票打印機
English name
型 式：XP-Q90EC
Type
系列型式：空白
Series of the type
依據標準：CNS15598-1 (109年06月)、符合CNS 15663第5節「含有標示」規定 102年7月、CNS15936 (105年09月)
Standards



證照字號：型式字第 AH 號



Product Certification
PC640

- 一、申請者：呆呆電子商務有限公司
- 二、地址：臺南市永康區高頂里正南一街190巷27弄6號1樓
- 三、製造廠商：珠海芯燐電子科技有限公司
- 四、器材名稱：熱感應發票打印機
- 五、廠牌：芯燐
- 六、型號：XP-Q90EC
- 七、發射功率(電場強度)：2402MHz~2480MHz：92.89 dBuV/m
- 八、工作頻率：同上第七點
- 九、審驗日期：112年10月31日
- 十、審驗合格標識式樣：

(((CCA23LPA570T2)))



2023年11月26日編製